

NACHRICHTEN ERSTELLEN

Beim Erstellen neuer Nachrichten unterstützt Sie IDERI note mit einer übersichtlichen Oberfläche, die schnelle Einarbeitung und intuitive Bedienung ermöglicht. Neben der eigentlichen Nachricht können hier alle Optionen definiert werden.

Die Integration in vorhandene Systeme ist mit den IDERI Command Line Tools nahtlos möglich. Sie haben die Möglichkeit Nachrichten in der Kommandozeile oder in Scripten zu verfassen. Somit können leicht Templates erstellt werden um wiederkehrende Ereignisse per Mausklick abarbeiten zu können.

```
C:\Windows\system32\cmd.exe
C:\>notepad.exe "Ihre Nachricht aus der CMD." "+0" "+02/00/00" "ideri\adan san"
INFORMATION "id-dc01.ideri.dev" -t=1

Looking up recipient 'ideri\adan san'
Recipient 'ideri\adan san' has been found in referenced domain IDERI
Message:
Ihre Nachricht aus der CMD.

Start date:
Mittwoch, 6. August 2014 16:40:17

End date:
Mittwoch, 6. August 2014 18:40:17

Priority is Information

Message recipients are:
ideri\adan san
Message security descriptor is 0-BAG:AUD:<A;;DCLCSURPRCWDWO;;;BA><A;;RC;;;AU><A;;DCLCSURPRCWDWO;;;CO><A;;CO><A;;CO>;S-1-5-21-2135818251-5017753-1212980500-1106
SUCCESS: Added new message with message index 18
C:\>
```



Kontakt

Gerne stehen wir Ihnen bei Fragen zu unseren Produkten und Dienstleistungen zur Verfügung.

www.ideri.com
sales@ideri.com
+49 711 34167060



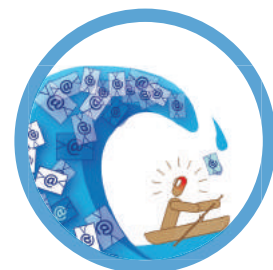
IDERINOTE
Information just in time...

EMPFANGS- UND GELESENRÜCKMELDUNGEN

Im unteren Bereich des IDERI note Administrator können die optional pro Nachricht angeforderten **Empfangs- und Gelesenrückmeldungen** der Benutzer eingesehen, durchsucht oder auch als CSV-Datei für eine spätere Analyse exportiert werden.

WARUM IDERI note?

Benachrichtigen Sie Ihre User **sofort** und ohne Umwege **direkt auf dem Desktop** und schaffen Sie **sofortige Wahrnehmung**. Lassen Sie die Nachrichten in einem **Ticker**, einem **Popup** oder auch beidem gleichzeitig anzeigen. Ohne Eingreifen der Benutzer verschwindet die Nachricht nach Ablauf der eingestellten **Gültigkeit** automatisch. IDERI note ist komplett **Terminal-Server kompatibel**.



DER KAMPF GEGEN DIE MAILFLUT

Ob bestimmte Alarmsituationen entstehen oder die Mitarbeiter schnell über technische Ausfälle informiert werden müssen: Gängige Mailsysteme sind für diese Anforderungen nicht ausgelegt. Veraltete Informationen führen zu Irritationen, unnötigen Rückfragen, kosten Zeit und binden teure Ressourcen. **Nie mehr unnötige E-Mails bei zeitlich begrenzten Ereignissen**. IDERI note bringt die richtige Information zum richtigen Zeitpunkt an den richtigen Ort.

KEY FACTS

- Vollständige Active Directory Integration.
- Versenden von Sofort-Nachrichten an Benutzer, NT oder AD Gruppen.
- Drei Kategorien von Nachrichten: Information, Warnung, Alarm.
- Gültigkeitszeitraum
- Unabhängigkeit von der Verfügbarkeit eines Mailsystems.
- Übermittlungsreport für Versenden und Bestätigen von Nachrichten.
- Windows Firewall und Terminal Server kompatibel.
- Eigenes Firmenlogo möglich
- Nachrichten in Form von Popups oder Ticker direkt auf Desktop.

Index	Nachrichtentext	Start	Ende	Empfäng...	Besitzer
6	Hier könnte Ihre Nachricht ste...	06.08.2014 09:52:58	06.08.2014 11:52:58	VORDEFI...	IDERI\Adam Sam
5	Liebe Kolleginnen und Kollege...	24.07.2014 07:30:00	24.07.2014 12:00:00	IDERI\HR	IDERI\Adam Sam
4	Feueralarm! Bitte verlassen Sie ...	21.07.2014 14:45:41	22.07.2014 14:45:41	Jeder	IDERI\Administ...
3	Unwetterwarnung! Alle Fahrra...	15.07.2014 09:00:00	15.07.2014 16:00:00	Jeder	IDERI\Administ...
2	Die Dienste auf SERVER01 steh...	09.07.2014 09:41:11	09.07.2014 12:00:00	Jeder	IDERI\Administ...

Index	Benutzer	Rechner	Zeit auf Client	Zeit auf Server	Revision
3	IDERI\Administrator	ID-DC01	06.08.2014 09:55:27	06.08.2014 09:55:32	1
2	IDERI\Administrator	ID-DC01	06.08.2014 09:55:01	06.08.2014 09:55:01	1
1	IDERI\Adam Sam	ID-CW81X64	06.08.2014 09:55:00	06.08.2014 09:54:59	1



IDERI NOTE ERREICHT ALLE BENUTZER

Durch die vollständige Integration in das Active Directory ist **keine redundante Pflege von Benutzern und / oder Gruppen** in verschiedenen Systemen mehr nötig. Greifen Sie auf Ihre bestehenden AD Benutzer und Gruppen als Empfänger zurück.

WEITERE FUNKTIONALITÄTEN

Alle Nachrichten werden **zeitgesteuert** verschickt und mit einer Gültigkeitsdauer versehen. Somit ist sichergestellt, dass sie nur im definierten Zeitraum sichtbar sind und niemand über bereits behobene Störungen informiert wird. Der Client synchronisiert neue Nachrichten sobald eine Netzwerkverbindung verfügbar ist und zeigt diese zum jeweiligen Gültigkeitszeitpunkt an, auch im **Offline-Modus**. Die Kennzeichnungen der Nachrichten geben dem Empfänger zudem klare Aussagen: Sind es **Alarmlmeldungen, Warnungen oder Informationen**.



SYSTEMVORAUSSETZUNGEN

Server-Dienste:

- Windows 2000 Server SP4 oder höher
- Pentium 4 – 2,4 GHz oder mehr
- 200 MB freier Festplattenspeicher
- 128 MB RAM

Administrationsinterface und Client:

- Windows XP oder höher
- Pentium 3 – 500 MHz oder mehr
- 20 MB freier Festplattenspeicher
- 64 MB RAM